



L'Abbaye
14260 Les Monts d'Aunay
☎ 06 50 52 51 88
✉ atelier.bcm.olivier@gmail.com
<https://www.black-cats-mechanics.fr/>

Dossier restauration

MGB

GHN5 UL 493922 G



date de restauration : Janvier-Juillet 2021

Table des matières

1 Informations générales sur le véhicule.....	3
2 Historique et raisons des travaux sur la voiture.....	5
3 Restauration moteur et boîte de vitesse.....	6
3.1 Moteur.....	6
3.2 Carburateur.....	13
3.3 Boîte de vitesse.....	14
4 Trains roulants.....	17
4.1 Train avant.....	17
4.2 Train arrière.....	19
5 Alimentation.....	21
5.1 Réservoir d'essence.....	21
6 Carrosserie.....	22
6.1 Freins.....	26
6.2 Dessous de caisse.....	26
7 Divers.....	28
7.1 Refroidissement.....	28
7.2 Traitement des petites pièces.....	28
7.3 Chauffage habitacle.....	28
7.4 Tableau de bord.....	30
8 Electricité.....	31
9 Sellerie.....	32
10 Annexe.....	33

1 Informations générales sur le véhicule

MGB Mark IV de 1979

Identification véhicule:

GHN5 UL/493922-G

Identification moteur:

18V831AEL0C3387

bloc moteur: 12H3503

Culasse: CAM1106

Taille piston : côte standard

Coussinets de vilebrequin : côte standard

Coussinets de bielle : côte standard

Carburateur : Weber 32/36 DGAV neuf

Culasse pour carburant sans plomb

Boite 4 vitesses avec overdrive.

Kilométrage à la sortie de restauration:50.000 Miles (80.467 KM)

Réglage jeu de culbuteur 0,38mm à froid

Réglage de l'avance à l'allumage (Low Compression ; 9 bar) 12° avant PMH à 600 RPM



BRITISH MOTOR INDUSTRY HERITAGE TRUST

CERTIFIED COPY OF A FACTORY RECORD

BMIHT certifies that the details given below are a true copy of an entry in the original factory records for the vehicle with the chassis number quoted.

This Certificate does not constitute verification of the present condition of a specific vehicle. These are the details of the car as it left the assembly line. Cars were sometimes modified by the manufacturer after production and prior to shipment.

Certificate Number: **2019/3222**

1. Make & Model	MGB ROADSTER
2. Car/Chassis Number	G-HN5-UL/493922-G
3. Engine Number	18V-891-AE-L/3387
4. Body Number	Not Recorded
5. Specification	LHD, North American (Californian) Export
6. Colour	a) exterior Russet
	b) trim Beige
	c) hood (top) Black
7. Date of Build	12 June 1979
8. Date of Despatch	2 July 1979
9. Destination (Dealer)	California, USA
10. Other Numbers (where recorded)	Key numbers FS.896, FT.194, 7594
11. Details of Factory Fitted Equipment	Rostyle wheels, Tonneau cover, Overdrive
12. Other Information	-
13. Issued to	
14. Date of Issue	8 July 2019
15. Signature of Archivist	



While every care has been taken to ensure the correctness of the information supplied neither BMIHT nor any of its associated Trust or Companies will be held liable for any errors or omissions or the consequences thereof. BMIHT accepts no liability if incorrect numbers have been quoted by the enquirer.
BMIHT Registered Office, Banbury Road, Gaydon, Warwick, CV35 0BJ; Registered in England No 1690117; Registered under the Charities Act No 286575

2 Historique et raisons des travaux sur la voiture

Cette MGB est une MK IV de 1979, soit une des dernières produites puisque la production s'est arrêtée en 1980. Elle est équipée à l'origine de pare-choc en caoutchouc permettant de répondre aux normes US de l'époque. Ces pare-chocs ont été remplacés par un kit de conversion en pare-choc chrome fabriqué par la société MOSS.

La voiture est originaire de Californie, importée par une société française dans le but d'être restaurée.

Le moteur était équipé du dernier système de carburation et dépollution de la production des MGB. Un système de dépollution complexe avec vanne EGR était monté dans le moteur. Toute cette partie a été remplacée par un carburateur WEBER 32/36 DGAV neuf afin de simplifier et fiabiliser l'alimentation.

Le moteur étant essoufflé et un cylindre avait une compression largement en dessous de la valeur nominale. Il sera entièrement reconditionné.

Tous les caoutchoucs et silent-blocs montraient des signes évidents de vieillissement certainement liés à une exposition trop longue à la chaleur du climat Californien.

Au démontage un choc important à l'arrière a été identifié sur la partie carrosserie car toute l'aile arrière droite avait été refaite et copieusement badigeonnée d'enduit pour reproduire la forme d'origine. L'aile sera complètement changée par une aile neuve d'origine British Heritage. La partie châssis n'a pas été affectée par ce choc, les longerons ne présentent aucun signe de déformations. Le choc n'a affecté que la partie supérieure de l'aile arrière.

3 Restauration moteur et boîte de vitesse

3.1 Moteur

Vue du compartiment moteur avant démontage de la voiture. Le compartiment moteur a encore la couleur d'origine de la voiture (couleur Russet). On y voit le système complexe de dépollution avec vanne EGR et carburateur simple corps Zenith.



Vue du moteur hors du véhicule avant travaux de rénovation :



La prise de pression d'huile montre une pression de 4 bar au ralenti ce qui est acceptable. La pompe à huile est encore parfaitement fonctionnelle.



Relevé des compressions du moteur avant travaux :



4 bar



7,2 bar



7 bar



8,4 bar

Le cylindre numéro 4 indique un problème important car la pression est deux fois inférieur au minimum.

Après démontage on constate que le piston 4 a des segments cassés et une déformation importante causé par cette casse.

Les quatre pistons seront donc changé



Contrôle du jeu diamétral de coussinets neufs de paliers de vilebrequin. Le jeu est de 0,038mm. La tolérance pour ce jeu est 0,0254 à 0,068mm. Dans notre cas nous somme légèrement au dessous de la limite inférieur. Le moteur ne nécessite aucun réusinage.

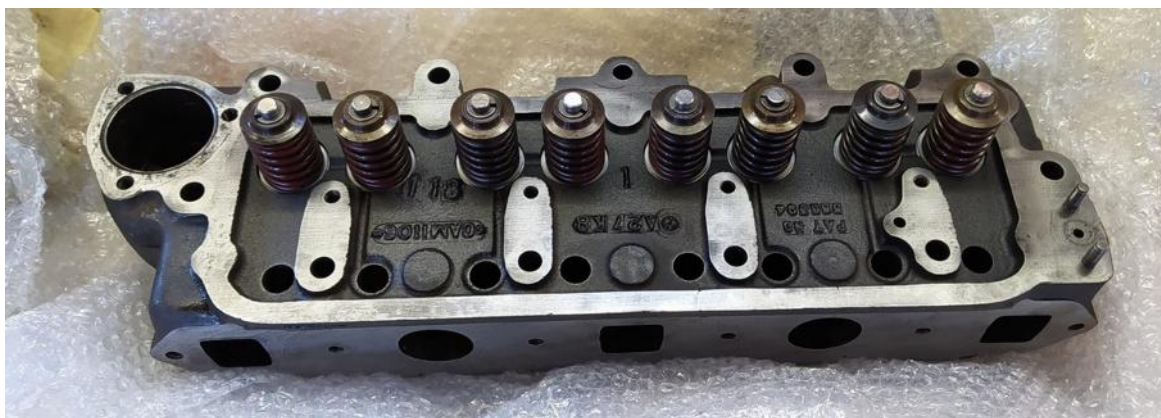


Toute la visserie et pièces du moteur est sablés et passée au zingage avant remontage du moteur.

Remontage de la chaîne de distribution neuve :



Culasse rénovée. Soupapes d'échappement neuves et ressort neufs. Bague sans plomb neuf effectué chez Leroux & Brochard à Caen



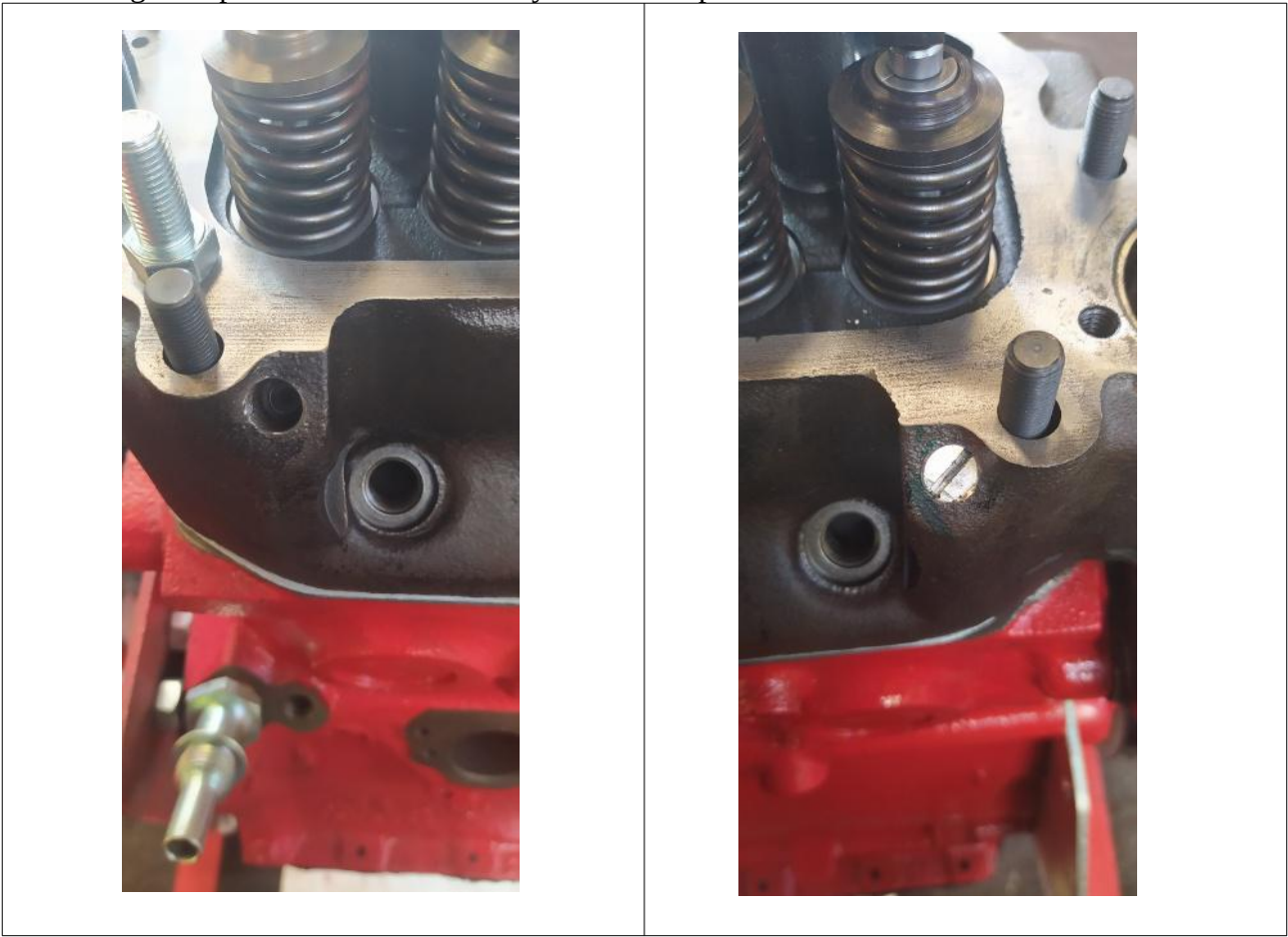
Moteur avant remontage de la culasse



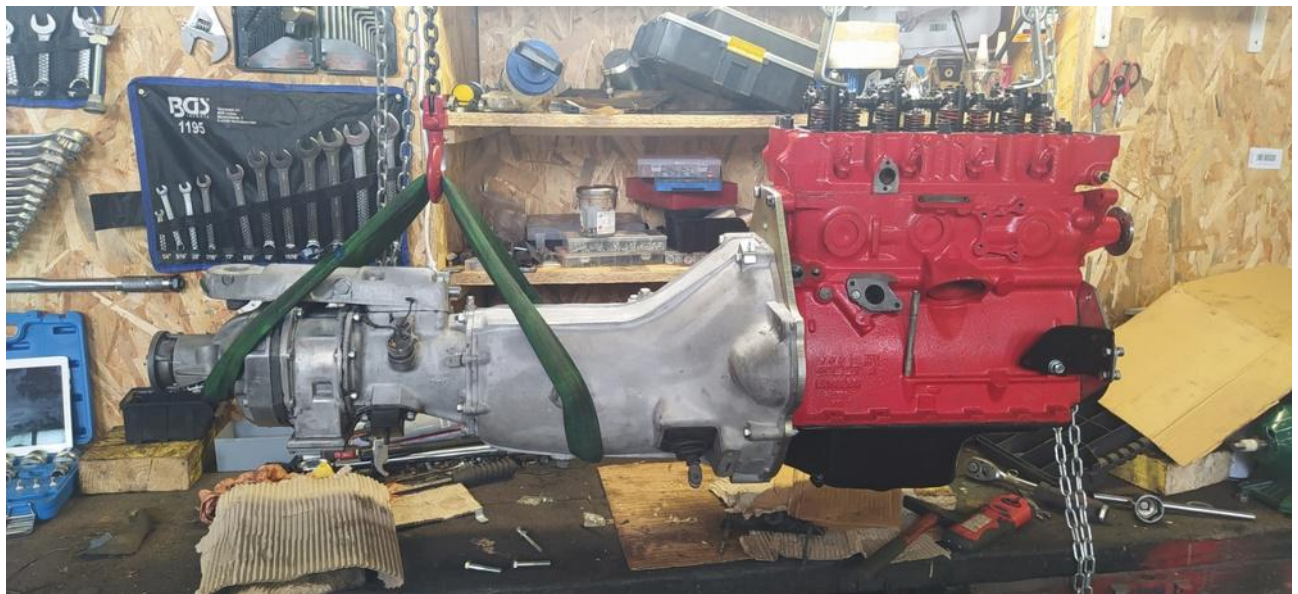
La poulie damper montre des signe d'usure importante de la partie caoutchouc. Elle sera chang   par une neuve



Rebouchage des prises d'air de l'ancien système de dépollution



Vue du moteur et de la boîte de vitesse avant remise en place dans le véhicule.



Prise de compression et fuite :



Cylindre	1	2	3	4
Compression en bar	9	9,5	9,5	10
fuite	Inférieure à 30 %	Inférieure à 30 %	Inférieure à 30 %	Inférieure à 30 %

La pression d'huile lue au manomètre du tableau de bord indique une pression de 5 bar en régime supérieur à 1500 RPM. C'est la valeur standard pour ce moteur refait à neuf

3.2 Carburateur

A l'origine la voiture est équipé d'un carburateur Zenith spécifique pour ce type de montage avec dépollution.



La voiture sera équipé d'un carburateur WEBER 32/36 DGAV à starter automatique piloté par le liquide de refroidissement. Les avantages de ce montage sont d'avoir un comportement plus souple, de supprimer les réglages de synchronisation et enfin d'avoir une carburateur neuf et largement utilisé dans le domaine automobile de collection.



3.3 Boite de vitesse

La boite de vitesse a quatre vitesses toutes synchronisés et un overdrive pouvant être enclenché quand la voiture roule en quatrième vitesse.

La boite de vitesse est entièrement rénové avec changement des bagues de synchronisation et de tous les joints et roulements.

L'extérieur de la boite est nettoyé par aérogommage.

Le kit d'embrayage est remplacé par un neuf.



Ensemble boite de vitesse+overdrive nettoyé.



Les quatre bagues de synchro de l'arbre de sortie sont changé par des pièces neuves ;





4 Trains roulants

4.1 Train avant

Le train avant est entièrement démonté et toutes les pièces sont sablés et peintes à l'époxy au four.



Les amortisseurs sont reconditionnés avec de l'huile de suspension neuve. Les ressorts sont changés par des modèles neufs compatibles pour les pare-chocs chromés.

Tous les joints et rotules sont changés





Un kit complet de frein à disque et étrier neuf sont installé
Soufflet et rotule neuf sont installé sur la crémaillère.
La crémaillère est entièrement démonté, nettoyé et graissé.

4.2 Train arrière

Le train arrière est entièrement démonté. Toutes les pièces sont sablé et repeinte.

Les roulement et joints sont changé par des neuf.

Les garnitures de frein et pistons sont changé par des éléments neufs.

Tous les silent-blocs sont changé par des neufs.





Une cale de rehausse du train arrière et installé pour compenser la transformation de pare-choc caoutchouc à chromé



5 Alimentation

5.1 Réservoir d'essence

Le réservoir d'essence d'origine est changé par un neuf pour prévenir tous risque de rouille interne. Avant son installation sur le châssis le réservoir est badigeonné de graisse cuivrée pour créer une couche de protection contre la rouille entre le châssis et le réservoir. Avec le temps cette zone a tendance à rouiller si elle n'est pas traitée.



6 Carrosserie

A l'origine la voiture est équipée de pare-choc caoutchouc répondant aux normes américaines de l'époque.



La voiture est convertie avec des pare-choc chromé grâce au kit de conversion de chez MOSS :



L'avant de la voiture doit être transformée pour recevoir ce kit.
Une jupe neuve et également installé pour remplacer l'ancienne en fibre de verre au design beaucoup trop moderne



Lors de l'installation de l'arrière du kit de pare-choc on découvre que la voiture a subit un froissement important de l'aile arrière qui a nécessité une réparation au mastic. Comme il est impossible de souder la pièces de métal du kit sur le mastic il faut changer l'aile arrière droite.



La partie intérieure de l'aile est traitée à la peinture galvanisée pour une protection contre la rouille.



Une aile neuve d'origine British Heritage est mise en place



Les trous correspondant aux rappels latéraux de clignotants sont rebouchés afin que l'aspect extérieur reprenne l'apparence d'une version MK I.

La carrosserie est entièrement repeinte.



6.1 Freins

Les freins avant et arrières sont remplacé par des kit complet provenant de chez MSC parts.

Kit de freins avant référence ABEK097



Kit frein arrières référence BEK 103



Le maître cylindre est également remplacé par un neuf

Le mastervac est contrôlé et les éléments métallique traité par zingage.

6.2 Dessous de caisse

Tout le dessous de la caisse est nettoyé, poncé et traité à la peinture anti-rouille. Une couche supplémentaire d'anti-gravillon Wurth est projeté sur toute la surface.

Les parties intérieures des poutres, non accessibles, sont remplis à la cire à corps creux.



7 Divers

7.1 Refroidissement

L'ancien radiateur est trop abîmé. Il est changé par un neuf.

7.2 Traitement des petites pièces

Toutes les pièces métalliques de la voitures ainsi que la visserie d'origine sont traité au zinc jaune et blanc par un industriel de Cormelles-le-Royal.



7.3 Chauffage habitacle

Le chauffage de l'habitacle est entièrement reconditionné.

Les parties métalliques extérieures sont repeinte à l'époxy au four.



7.4 Tableau de bord

Les verres des différents appareils du tableau de bords on subit une forte détérioration avec le temps. Tous les verres sont remplacé par des verres neufs.



Le compte-tour dont le connecteur électrique été endommagé est réparé et recalibré sur banc



8 Electricité

Le faisceau électrique est entièrement révisé et les parties endommagées réparées.

Le distributeur est remplacé par un distributeur Lucas 45D et les vis platinées remplacé par un rupteur électronique Powerspark

Les phares avant, feux arrières et clignotants sont neuf.

Le stabilisateur de tension, les relais, et autres composants électriques sont neuf sauf l'interrupteur à inertie pour la coupure de l'alimentation de la pompe à essence et de l'allumage en cas d'accident. Cet interrupteur à inertie est situé sous le tableau de bord derrière la jauge à essence. Son bon fonctionnement à été vérifié

9 Sellerie

Toute la sellerie est refaite à neuf avec un kit restauration de chez MSC Parts



Les mousses et diaphragmes des sièges sont remplacé par des modèles neufs.

Les structures des sièges qui commençaient à rouiller par endroit, comme c'est souvent le cas dans ces voitures anciennes, sont poncés, traité à l'antirouille et repeints



10 Annexe

Liste des pièces commandé pour la restauration de la voiture :

partie	ref Origine	ref Magasin	description	Qté
moteur	2H709		collecteur echappement	1
alimentation			Filtre à air - MGB Pancake Inoxydable Aeroline acier comme Chrome Filtre à air pour SU 1 1/2 Pouces	1
carrosserie	14B630		Obturateur MGB	1
sellerie	CK087A		moquette coffre thermoformé	1
suspension	TMG30721		abaissement suspension arrière, MGB, Austin Healey, BJ8 à partir de 26705	1
alimentation	12H1405		ADAPTOR - 1 WAY pour valve breather	1
alimentation	12H712		SPACER BLOCK - CARBS > MANIFOLD	2
alimentation	13H5191		VALVE ASSEMBLY - EMISSION CONTROL	1
alimentation	AHH6731		BRACKET - FRONT FILTER – 62-73	1
alimentation	AHH6732		BRACKET - REAR FILTER – 62-73	1
alimentation	BAU5065M		BREATHER HOSE	1
alimentation	BEK367		FUEL TANK & FITTING KIT - 1977 ON	1
alimentation	AKF1439		CAP - FUEL FILLER - LOCKING – PERIOD	1
alimentation	AHH6281		FILLER NECK	1
alimentation	BHH191		durite entrée reservoir essence	1
alimentation	CS4042		collier	4
BV	37H1941		GASKET - SOLENOID COVER	1
BV	37H1942		FILTER AND GASKET	1
carrosserie	BEK101		Wheel nut set	1
carrosserie	BEK345		retro chromé	1
carrosserie	AHH7848		SEAL - INNER - RH – ROADSTER	1
carrosserie	AHH7848		SEAL - INNER – LH - ROADSTER	1
carrosserie	AHH6348		SEAL - OUTER – RH	1
carrosserie	AHH6349		SEAL - OUTER – LH	1
carrosserie	AHA9986		CORNER BLOCK - 1973 ON	2
carrosserie	BHH925C		isolation capot moteur	1
carrosserie	BEK086		Bonnet seal kit	1
chauffage	AHH5428		HOSE – DEMISTER	2
chauffage	AHH6102X		grille entree aeration	1
chauffage	BHA5298		HEATER VALVE	1
chauffage	CRST127		DECAL - DRAINAGE WARNING	1
chauffage	CRST130		DECAL - 'SMITHS' – EARLY	1
cooling	BEK111X		set durite eau	1
cooling	GTR101		MGB TEMPERATURE GAUGE SENDER	1
cooling	GTS104		Thermostat 82C	1
cooling	NRP1154		Radiateur	1
cooling	URP1027		SEAL - FAN SWITCH – 76-79	1
cooling	URP1126		SWITCH - RADIATOR FAN – 76-79	1
divers	GHF1531		insert fixation grille	20
divers	GWB245S		Essuie glaces 12inch	3

divers	AKP002		Plaque "MGB" marche pied	1
divers	AB606061SS		vis pour plaque marche pied	20
divers	AHH6554		durite gauge pression huile	1
divers	AHC866		ROSTYLE SPARE WHEEL CLAMP	1
divers	GWV202M		tube lave glace	5
divers	RFN303		passe fil 5/8"	10
divers	061917		GROMMET - 1/2 in. X 1/4 in	5
divers	PCR407		P-CLIP - 1/4 in. X 7/32 in.	10
divers	GHF425		SCREW - 10 X 1/2"	100
divers	602037		Grommet cable compteur	4
divers	RFN305		PASSE FIL 5/8EXT 5/16INT	10
divers	ACB8474		PASSEFIL C/CHOUC >CABLE	10
divers	RFR503		PASSE FIL 1" EXT 3/16INT	10
divers	600395		PASSE FIL CAPILLAIRE MANO	10
divers	RFN403		PASSE FIL 5/8EXT 3/16INT	10
divers	PCR307		P-CLIP 3/16" X 7/32"	10
divers	PCR809		P-CLIP - 1/2" X 9/32"	10
divers	ACH8529		FERRULE	10
divers	GHF225		ecrou nylon 1/2 UNF	50
divers	3H693		COPPER WASHER - 1/2 in.	10
divers	6K638		COPPER WASHER - 1/2 in.	10
divers	233220A		COPPER WASHER - 3/8	10
divers	6K431B		CRUSH WASHER - 3/4 in. ID	10
divers	3H550		COPPER WASHER - 7/16 in. ID	10
divers	232043A		WASHER – COPPER	10
divers	SF604041		SCREW - 1/4 UNF X 1/4 in.	12
echappement	GEK1001		EXHAUST FITTING KIT	1
echappement	GEX7204		Silent bloc support pot echappement (gros)	1
echappement	GEX9008		U fixation pot	4
echappement	GEX7493		exh mntg cotton real	1
echappement	GEK1005		REAR FITTING KIT - 75 ON	1
electricite	13H9694		Allumeur Lucas 45D	1
electricite	17H1642		SMALL GUAGE O-RING	4
electricite	BEK006		Klaxon	1
electricite	BEK161L		H4 HEADLAMP KIT - LHD - WITH PILOT LAMPS	1
electricite	BHA4675		MGB RUBBER BUMPER BRAKE LAMP SWITCH	1
electricite	GSP4362		Bougies	4
electricite	GHT184		kit cable HT	1
electricite	K4-R2		powerspark- allumage electronique	1
electricite	MRA001		Antenne radio	1
electricite	GFU2124		Flasher unit	2
embrayage	22H1693		GAITER - CLUTCH FORK - 75 ON	1
embrayage	BHH1096		MGB PEDAL BOX BASE SEAL - 1977 ON	1
embrayage	GCK109		CLUTCH KIT - 3 PIECE	1
embrayage	GRK3007Z		SEAL KIT- CUP TYPE - CLUTCH MASTER CYLINDER	1
embrayage	GRK3004Z		SEAL KIT - RING TYPE	1
embrayage	27H7751		SPRING – PISTON	1
embrayage	GVP1001		CLUTCH HOSE	1

freinage	AAA1628		RETURN SPRING	2
freinage	ABEK097		MGB STANDARD FRONT BRAKE	1
freinage	BAU1476M		HOSE – SERVO	1
freinage	BEK102		MGB REAR BRAKE SERVICE KIT - GT - 68 ON (NOT V8)	1
freinage	BHH1108		SEAL PEDAL BOX LID 77>	1
freinage	GBH159		BRAKE HOSE - REAR - ALL MODELS	1
freinage	GBH172		BRAKE HOSE - FRONT - RUBBER BUMPER CARS	2
freinage	GMC164		BRAKE MASTER CYLINDER - DUAL CIRCUIT	1
freinage	GRK1004Z		MGB DUAL CIRCUIT BRAKE MASTER CYLINDER SEAL KIT	1
interieur	AJH5182		contour instrument de bord 2''	3
interieur	27H397		contour instrument de bord 4''	2
interieur	AJH5177		vitre instrument de bord 4''	2
interieur	DZB3553		BEZEL - GLOVEBOX LOCK	1
interieur	HZA5413		GLOVEBOX LOCK	1
moteur	12B1339		VALVE GUIDE – EXHAUST	4
moteur	12B2104		SEAL - VALVE STEM – IMPROVED	8
moteur	12H2222		VALVE GUIDE – INLET	4
moteur	12H3352K		VALVE SPRING SET - 71 ON	1
moteur	1G8781		BUFFER RUBBER, silent bloc BV	2
moteur	BEK493		TOP & BOTTOM GASKET SET - 5 BRG	1
moteur	BHH1621		ENGINE MOUNTING - 75 ON, silent bloc moteur	2
moteur	CAM1717		VALVE - EXHAUST - 67 ON	4
moteur	GCB10950		Courroie pompe eau	1
moteur	GEX7453		MGB RUBBER GEARBOX MOUNTING	2
moteur	GFE121		filtre huile	1
moteur	8G619		Joint support filtre huile	1
moteur	GWP130		Pompe eau	1
moteur	12H797		Thermostat housing	1
moteur	2A150CP		NUT - ROCKER COVER – CHROME	2
moteur	CAM6921		SPACER - ROCKER COVER NUT – CHROME	2
moteur	12G679		CUP WASHER - ROCKER COVER – CHROME	2
moteur	12A1358		BUSH - ROCKER COVER	2
moteur	GFE6003		CAP - OIL FILLER	1
moteur	CRST137		LABEL - WESTLAKE – 68-71	1
moteur	CRST134		LABEL - MG – 68-71	1
moteur	12H3292		Tendeur chaine distri	1
moteur	3H2127		TIMING CHAIN – SIMPLEX	1
moteur	88G561		OIL SEAL -TIMING COVER	1
moteur	12A1176		joint O-ring cache tige culbuteur	2
moteur	12A1177		coupelle O-ring cache tige culbuteur	2
moteur	LUF10002		SEAL - REAR ENGINE	1
moteur	CHS2515		goujon culasse chapeau sortie eau	10
moteur	GHF261		boulon sortie manifold	12
moteur	1G2418		rondelle manifold	4
moteur	51K1193		NUT - CYLINDER HEAD	12
suspension	BEK027		TRACK ROD END – Pair of	1
suspension	BEK071		MGB POLYURETHANE CROSSMEMBER MOUNTING PAD SET	1

suspension	BEK368		FRONT & REAR SUSPENSION POLYBUSH KIT	1
suspension	AHH6355		AXLE STRAP – C/B	2
train AV	BEK070		MGB FRONT BUMPSTOP KIT - PAIR - ALL MODELS	1
train AV	BHH1773K		LOWER FULCRUM KIT	2
train AV	AHH6543A		DROPLINK – RIGHT	1
train AV	AHH6544A		DROPLINK – LEFT	1
train AV	AHH5939		eye bush barre anti rouli	2
divers	BEK084		MGB ROADSTER SEAL KIT	1
divers	352985A		FIXING - PLASTIC – SMALL	20
divers	PFS103		FIXING - PUSH ON	20
moteur	2A759		LOCK TAB - CAMSHAFT GEAR	1
train AR	BHH2136		STRAP - HANDBRAKE CABLE	1
train AR	BTB674		Joint pont AR	1
train AR	GHS179		joint spi arbre ar	2
moteur	12H3354		siege ressort soupape	8
moteur	8G2389		coussinet vilbrequin STD	1
moteur	8G2664		coussinet bielle STD	1
moteur	8G2506		segment piston STD	1
train AR	22H1107		vis cardan vers boîte	4
train AR	AAA4039		vis cardan vers pont	4
train AR	LNZ105		ecrou cardan	8
train AR	21B251K		DUST TUBE KIT - 3 PIECE – KINGPIN	2
train AV	1G4349		Vis bras suspension AV	2
train AV	21B252		seal dust pivot AV	4
train AV	TRS1620		O ring pivot AV	4
train AV	AHH6451		front spring	2
train AV	AHH7933		inner wishbone	8
train AV	8G621Z		bush trunnion	4
moteur	12H5163H/ STD		PISTON SET - 18V STD	1
moteur	51K281		long goujon culasse moteur	4
moteur	51K282		court goujon culasse moteur	7
moteur	51K881		court goujon culbuteur	2
divers	AHU1709A		Valve Cotter Single	16
carrosserie	ARH218		calandre	1
carrosserie		39840	Bumper Conversion Kit (sans la calandre)	1
echappement		25967	LIGNE D'ECHAPPEMENT MGB 1962-1974 (INOX) AVEC DETENTE (BOMB)	1
echappement		68327	KIT DE MONTAGE D'ECHAPPEMENT MGB (COMPLET) 1970- 1974	1
electricite	AAU3205	11908	INTERRUPTEUR RECTANGULAIRE 22x31 (WARNING) MGB	1
carrosserie	HZA592		JUPE AVANT MGB 1972-1974 (ORIGINE)	1
train AR	GVC1014		cable frein à main	1
moteur	AHU1709A		tulipe clip culbuteur	2
carrosserie	14G2791K		Gasket Set - Car Set - 14G2791K ; pour les poignet de portes	1
divers	37H7738		Wheel Box Assembly – mecanisme essuie glace	1
divers		520205	Nut - Wiper Wheel Box - Octagonal - 520205	3
electricite	57H5358		Gasket - Lamp to Body - 57H5358	2
carrosserie	AHH6179S		Lock Set - 3 Piece with Clip Fixing Door Locks - AHH6179S	1

electricite	BHA4602P		Voltage Stabiliser - BHA4602P	1
electricite	BHA5040		Boot Lamp Assembly - BHA5040	1
moteur	BHM1212		Camshaft Bearing Set - BHM1212	1
carrosserie	HZA491SSK		Steady Bracket Kit - Radiator Grille - Set of 3 - Stainless Steel - HZA491SSK	1
train AR	21B251K	16725	TUBE DE PIVOT DE DIRECTION MGB (VERTICAL) KIT	2
carrosserie		18488	BUTEE DE CAPOT MGB (CAOUTCHOUC)	1
train AV		29110	CALE DE ROULEMENT AVANT MGA-MGB (LE JEU)	1
train AV		16725	TUBE DE PIVOT DE DIRECTION MGB (VERTICAL) KIT	1
electricite		15312	FEU ARRIERE TYPE LUCAS (L840) MGB/SPRIGET	2
carrosserie	AHH6523	18488	BUTEE DE CAPOT MGB (CAOUTCHOUC)	1
train AV	ATB4242K	29770	CALE DE ROULEMENT AVANT MGA-MGB (LE JEU)	1
carrosserie	HZA582	24078	TOLE "B POST" MGB/MGBGT (DROIT)	1
electricite	BHA4973	15312	FEU ARRIERE TYPE LUCAS (L840) MGB/SPRIGET	1
electricite	17H2105	14405	JOINT DE VITRE DE JAUGE / COMPTE-TOURS SMITHS (80mm) LARGE	4
electricite		5177	MPOULE VISSEE EP10 12v 2.2w	20
interieur	BEK174	31437	Ceinture AV avec enrouleur	2
electricite		14405	Joint de vitre compteur 80cm	4
electricite		5177	ampoule tableau de bord E10 12v 2,2w	50
BV		11450	ARRETOIR DE 3me MGB 1967-1980	1
BV	BGK104	22025	POCHETTE DE JOINTS DE BOITE MGB (4 SYNCHROS) AVEC OVERDRIVE "TYPE J"	1
BV	22H1028	16552	BAGUE DE SYNCHRO MGB (4 SYNCHROS)	4
BV	88G545	13883	JOINT SPY DE BOITE MGA-MGB (ENTREE) 3 ET 4 SYNCHROS	1
BV	NKC39A	11508	JOINT SPY D'OVERDRIVE "TYPE-J" SORTIE	1
train AV		3022	JOINT SPY DE ROULEMENT DE ROUE MINI (AVANT)/METRO (EXT)/MGB-SD1 (INT)	2
BV		11487	JOINT TORIQUE D'OVERDRIVE "TYPE LH ET J" SOLENOIDE (KIT)	1
train AR		14492	JOINT SPY DE PONT MGB (ENTREE/PIGNON) PONT TUBE	1
BV		14691	CALE LATERALE DE TRAIN FIXE MGB (4 SYNCHROS) 1967-1980 (0.120)	1
divers		35167	VIS HEXAGONALE 0-7/16 UNF x 22mm	8
train AV		17251	SOUFFLET DE CREMAILLERE MGA-MGB/ADO16 (LA PAIRE)	2
divers		2884	BOMBE DE PEINTURE MOTEUR (ROUGE) MINI/METRO	1
carrosserie		24047	AILE ARRIERE MGB 1962-1974 (DROITE)	1
train AR		14492	JOINT SPY DE PONT MGB (ENTREE/PIGNON) PONT TUBE	1
train AV		11510	JOINT SPY DE CREMAILLERE MGB	2
alimentation	12H719		PLAQUE PARE-FEU (DOUBLE HS4) SERIE-B	1
train AR	21B251K		Tube kit protection pivot 3 pièces	2
train AV	GHS101	3022	OIL SEAL front	2
BV	MBK102		BOLT KIT - GEARBOX 4 SYNC	1
electricite	BHA4278	15672	RHEOSTAT - PANEL LIGHTS - UP TO SEPT 76	1
train AR	HBS1001	12033	PATE FIXATION CABLE FREIN A MAIN	1
train AR	AHH6446	15042	Silent bloc barr suspnsion semi eliptique	1
carrosserie	CHA545	11937	Badge de coffre	1
sellerie	AHA7878		diaphragme	2

interieur	BHH467		console centrale	1
interieur	BHH2273		joint de capote	1
interieur	GHF600		rivet pop	100
interieur	AHH6440		retainer seal	1
interieur	FWP208		cup wahser	50
interieur	AD608043		vischrome	50
interieur	SE604063		vis chrome pour capote	10
interieur	LFP116		clip	4
interieur	610624		dot mal	10
interieur	97H717		pointe fixation capote	10
interieur	315-168		kit rondelle nylon	1
divers	PMZ305		Vis bras suspension AV	10
carrosserie	KGA817		joint de portière	2
carrosserie	HZA5386		joint coffre	1
carrosserie	AHH7205		joint coffre avant	1
carrosserie	BHH209		joint coffre avant	1
alimentation	AZX1307Q		pompe à essence	1
alimentation	AHH6708		joint de montage pompe	1
sellerie	BEK412LH		seat rebuild kit 62-68 lh	1
sellerie	BEK412RH		seat rebuild kit 62-68 rh	1
tarin AR	AHH6446	15042	Silent bloc barr suspnsion semi eliptique	2
interieur		37090	GARNITURE DE TDB MGB (SUPERIEUR) CASQUETTE/BOURELE	1
moteur	12H3516		poulie damper	1
BV	AHH7854	11785	joint support boite	2
embrayage	GRK3004Z	523	kit reparation master hydro embrayage	1
embrayage	GSY106Z	26157	recepteur embrayage	1
divers	BH606161	12394	Vis 3/8 UNF 2	10
electricite		22697	contact portiere	1
divers		13830	ecrou volant	1
moteur	8G619	11474	joint support filtre huile	1
moteur	GFE121		filtre huile	1
interieur	AHH6504	14503	entretoise pedaler acc	1
interieur		14409	joint bloc chauffage	1
moteur		12479	PATTE D'ALTERNATEUR (SUPPORT) SERIE-B	1
alimentation	12H715	14735	Tringlerie barre commande carbu	1
alimentation		72926	TRINGLERIE DE CARBURATEUR MGB (ACCELERATEUR) HS4	1
alimentation	AHH6734	14735	attache cable starter	1
divers	AUE34	2229	serre cable	4
alimentation	AEC2075	2099	ressort tringlerie carbu	2
alimentation		20761	cable accelerateur	1
interieur		20748	cable commande robinet chauffage	1
interieur		25756	raccord coude chauffage	2
interieur		16909	raccord droit chauffage	2
interieur		20722	cable commande trappe chauffage	1
electricite	BHA4602	17354	REGULATEUR DE TENSION "INSTRUMENT" MASSE NEGATIVE	1
carrosserie		30417	KIT DE MONTAGE DE BAGUETTE DE TOUR DE CAISSE	1

			MGB (
electricite	13H391		switch coffre	1
electricite	37H7512Z	15515	cabochon feu de recul	2
embrayage	GMC1007	71627	emetteur embrayage	1
electricite	GLB233		lampe plaque de police/croisement	10
electricite	RMP320		vis lampe plaque de police	10
carrosserie	AHH6180		joint clanche coffre	1
alimentation	AHH6268		joint tuyau essence coffre	1
electricite	GLB989		ampoule position	10
electricite	57H5569		vis cabochon cligno	4
carrosserie	4G2494		spring bonnet cable	1
divers	24G1052K		nipple assy	1
divers	AUC2141		washer fibre	4
alimentation	AUC2698		fuel banjo bolt	2
alimentation	BHH1940		banjo union	2
divers	37H7995		panel light knob	1
carrosserie	AHH7448	20672	bordure glissement vitre	4
divers	17H2503	14310	vis quartier vitre laterale	10
sellerie	AHH7478	19373	SEAL - QUARTER LIGHT TO DOOR - ROADSTER - R/H	1
sellerie	AHH7479	19372	SEAL - QUARTER LIGHT TO DOOR - ROADSTER - L/H	1
alimentation		13661	silent bloc pompe essence 1/4UNF	6
carrosserie		12643	mecanisme fermeture capot	1
embrayage		17179	MAITRE-CYLINDRE/EMETTEUR MGB (EMBRAYAGE) 1967-1980	1
interieur		69260	TAMPONS DE PEDALES MGB 1967-1980 (KIT COMPLET)	1
carrosserie		16071	CACHE DE FINITION DE JOINT DE PORTE MGB (ARRIERE)	1
carrosserie		11945	CACHE DE FINITION DE JOINT DE PORTE MGB (AVANT) GA	1
divers		22562	BALAI D'ESSUIE-GLACE 10" (INOX) BAIONNETTE 7mm (MG	2
divers		15997	SUPPORT DE PARE-SOLEIL MGB CABRIOLET (MONTANT) 197	1
divers		21133	CLIP DE LECHE-VITRE MGB/TR4-TR5-TR6/SPRIGET (EXTER	1
carrosserie		16066	CACHE DE FINITION DE JOINT DE PORTE MGB (AVANT) GA	1
divers		3134	POMPE DE LAVE-GLACE (ELECTRIQUE) EXTERNE (METAL)	1
moteur			kit weber conversion	1
divers		18568	CABLE DE COMPTEUR (VISSE/VISSE 168cm) MGB	1
carrosserie		24658	BAGUETTE DE TOUR DE CAISSE MGB (LE JEU) ORIGINE	1
moteur		22307	DEMARREUR (PRE ENGAGE) 2M100-pe (MGB 4 SYNCHROS)	1
electricite		15669	INTERRUPTEUR POUSSOIR (DEMARREUR/KLAXON/LAVE-GLACE	1
interieur	YXX3199PA		MANIVELLE DE VITRE MINI/MGB/SPRIGET/TR7/JAGUAR/ADO	2
interieur	YXX3200PA		CABOCHON DE MANIVELLE DE VITRE MINI/MGB/SPRIGET/TR	2
interieur	CZA2259		CERCLAGE DE POIGNEE DE PORTE MGB 1968-1980	4
interieur	GFK7509		CLIP DE GARNITURE (TETE DE CHIEN) MINI-METRO/MGB/T	10
interieur	AHH6349		LECHE-VITRE MGB/AUSTIN-HEALEY BJ7-BJ8 (EXTERIEUR)	1
moteur	GRH1001M		DURITE DE REFROIDISSEMENT (TROP PLEIN) MINI/MGA-	1

			MG	
freinage	601959		VIS DE PURGE (ETRIER) SPITFIRE/TR3A-TR4	4
divers	UNF		UNF Assorted car fixing	1
carrosserie	13H391	27119	switch coffre	0
carrosserie	BHH626		joint plaque interieur aile AV	2